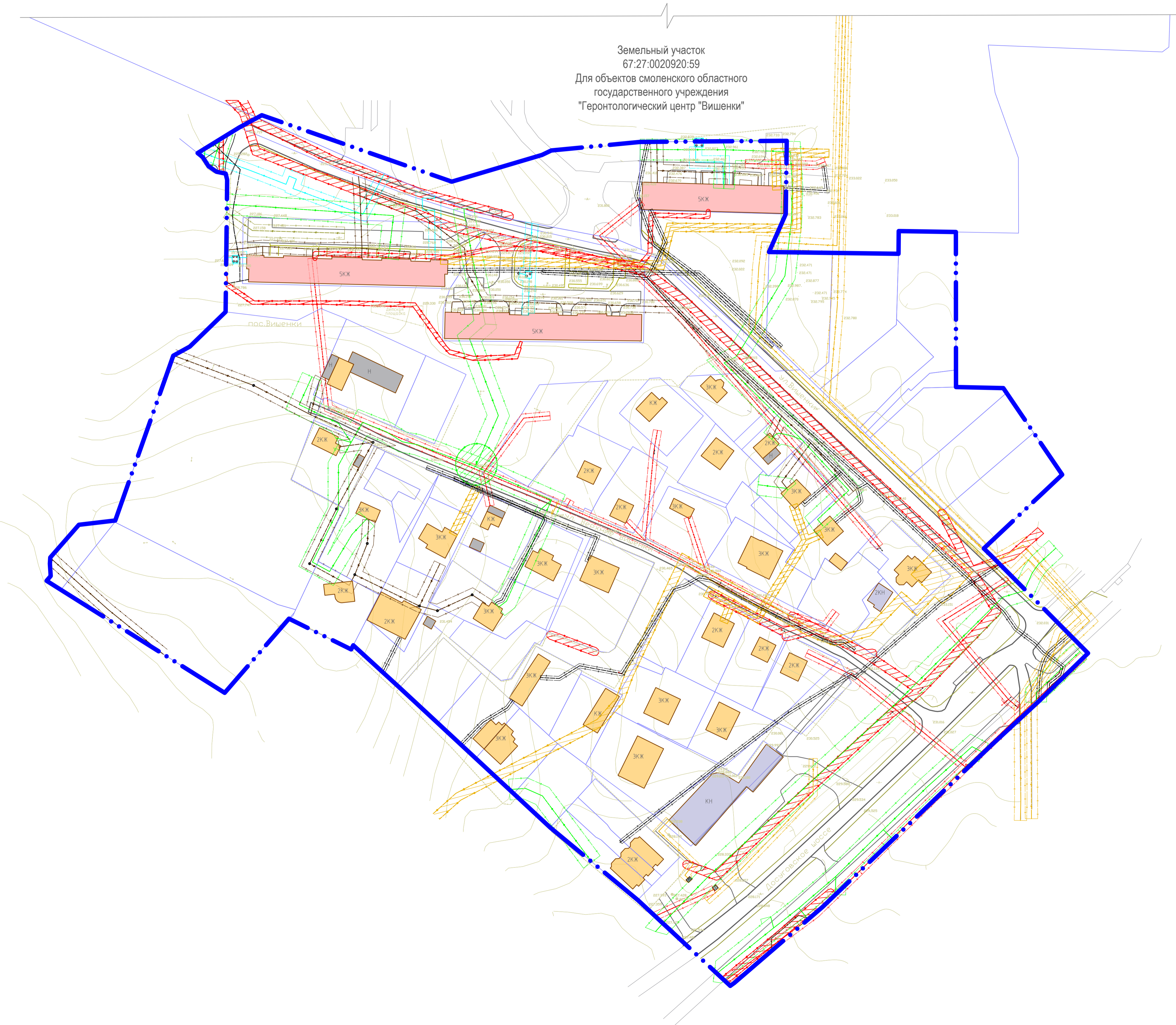


Проект планировки и проект межевания территории
в городе Смоленске в границах Досуговского шоссе -
улицы Вишенки - по границе территориальной зоны ОД

Схема, отображающая местоположение существующих
объектов капитального строительства, схема границ зон
с особыми условиями использования территории М 1:1000



Условные обозначения

- границы территории, в отношении которой осуществляется подготовка проекта планировки территрии
- Зоны с особыми условиями использования территории нормируемые (ориентировочные)
- зона охраны объектов электросетевого хозяйства по сведениям ЕГРН
- зона охраны объектов газопровода по сведениям ЕГРН
- зона охраны объектов сети водопровода по сведениям ЕГРН
- зона охраны объектов сети теплоснабжения
- зона охраны объектов водопровода
- зона охраны объектов газопровода
- зона охраны объектов электросетевого хозяйства
- зона охраны объектов канализации
- зона охраны объектов ливневой канализации
- зона охраны объектов сетей связи
- Объекты капитального строительства
- жилые здания многоэтажные
- жилые здания малоэтажные
- склады и сараи
- объекты коммунальной инфраструктуры
- административные здания, учреждения по обслуживанию населения
- Инженерная инфраструктура
- линии электроснабжения
- сети канализации
- сети ливневой канализации
- сети газоснабжения
- сети водоснабжения
- сети связи
- сети теплоснабжения
- Транспортно-пешеходная улица районного значения
- Улицы местного значения
- Тротуары существующие

Примечание:
1. Чертеж разработан на подоснове, предоставленной Управлением архитектуры и градостроительства Администрации города Смоленска и актуализированной земельной службой ООО "Корпорация инвестиционного развития Смоленской области" в 2021 г.;
2. Система координат МСК-67, система высот Балтийская;

						Документация по планировке территории				
Проект планировки и проект межевания территории в городе Смоленске в границах Досуговского шоссе – улицы Вишенки – по границе территориальной зоны ОД										
Изм.	Колуч.	Лист	№ док.	Подпись	Дата		Стадия	Лист	Листов	
Проект планировки территории										
Материалы по обоснованию								П	2	4
ГАП	Обысодба			<i>Мальцева</i>	2021	ООО "Корпорация инвестиционного развития Смоленской области"				
Разработал	Мальцева			<i>Мальцева</i>	2021					
Схема, отображающая местоположение существующих объектов капитального строительства, схема границ зон с особыми условиями использования территории М 1:1000										